

CODIFICA LOCALI

ACCURATA RIMOZIONE E SUCCESSIVO RIPRISTINO DI MURI INTERNI

- ■ ■ ■ ■ Nuova dorsale impiantistica (scarichi di bagni e cucine, sfiati, VRV) da porre in opera nell'intercapedine delle murature esistenti

N.B:	Per la posa di alcuni tratti delle nuove linee di scarico non occorrerà tagliare le murature esistenti: le nuove tubazioni saranno occultate con la realizzazione dei nuovi tratti di muratura in mattone (cfr. tavole V2.PA.01.1 - V2.PA.01.2 - V2.PA.01.3 - V2.PA.01.4)
------	---------------------------------------------------------------------------------------------------------------------------------------------------------------------------------------------------------------------------------------------------------------------------

## Estratto del RUE del Comune di Parma.

**Art. 3.2.31 (Comma 6)**  
Per gli edifici soggetti a "restauro scientifico" e a "restauro e risanamento conservativo", nei confronti dei quali l'impossibilità di aprire nuove aperture nei prospetti o la presenza di portici o logge impediscano il corretto raggiungimento del rapporto illuminante pari a 1/8, è ammesso il ricorso a soluzioni che consentano di illuminare in essere il più miglioramento, anche sotto forma di destinazione d'uso, alla condizione che la superficie in oggetto, in sede di primo accatastamento, costituisca superficie utile (sono quindi esclusi cambi d'uso e recuperi di superficie utile di locali pertinenziali, quali ad esempio magazzino, deposito, cantina, rimessa). E' invece ammesso il ricorso a localizzazioni funzionali per gli usi commerciali e terziari, nel rispetto dei requisiti prestazionali indicati ai luoghi di lavoro.



## AREA EDILIZIA E INFRASTRUTTURE

Parco Area delle Scienze n. 31/A - 43124 PARMA - Tel. 0521.905500 - Fax 0521.347020

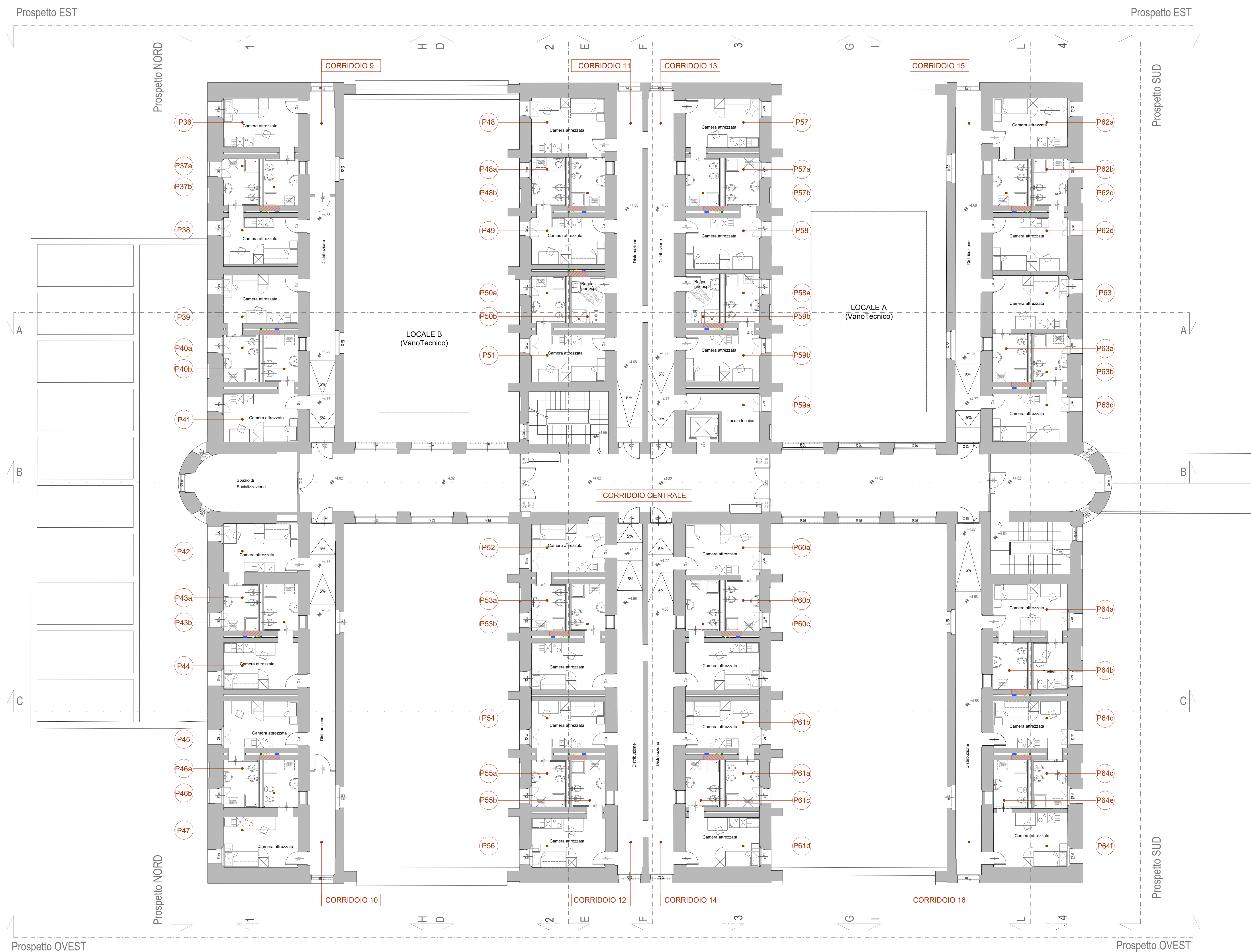
## Piazzale San Francesco n. 3 - 43121 Parma

RESTAURO CONSERVATIVO E RIUSO DELL'EX CARCERE  
GIUDIZIARIO A STRUTTURA RESIDENZIALE  
PER STUDENTI UNIVERSITARI



Tavola	PERIZIA SUPPLETTIVA E DI VARIANTE N. 02		FASE Variante 02
V2.PA.02.2	PROGETTO ARCHITETTONICO		CODICE CUP D99D16003530005
Scala	REALIZZAZIONE DI CAVEDI PER IL PASSAGGIO DEGLI IMPIANTI - Piano primo		CODICE OG 8709987CA4
1:100	COORDINATORE DEL PROGETTO e RESPONSABILE DEL PROCEDIMENTO  Arch. Pierangelo Spina  RESPONSABILE SO SVILUPPO EDILIZIO E INFRASTRUTTURE		CODICE SEPE 19.11
COLLABORATORE Arch. Carlo Fantuzzi	DIRETTORE DEI LAVORI - Arch. A.P. Donatello COORDINATORE DELLA SICUREZZA - Geom. Luca Andrea		OPERA OPP_2015_032
	 		REVISIONE 00
			DATA 07.11.2025

---



PIANTA PIANO PRIMO +4.68 / +4.82 (sezione orizzontale, quota di taglio +6.40)

VARIANTE 2: REALIZZAZIONE DI CAVEDI PER IL PASSAGGIO DEGLI IMPIANTI - Scala 1:100